



1. Zet Aution Micro aan door knop linksonder ingedrukt te houden.
2. Toets 6 ingedrukt houden.
3. De slede komt rechts uit de Aution Micro.



4. De slede bestaat uit 2 delen. Deze kunt u scheiden door ze uit elkaar te schuiven. Spoel het zwarte deel onder de kraan af en droog goed af.
5. De slede weer in elkaar schuiven. Schuif de slede links in de Aution Micro.
6. Druk zachtjes tegen de slede en de knop linksonder ingedrukt houden. De slede wordt opgepakt en de Aution Micro schakelt uit.

## // HET URINEONDERZOEK

- Gebruik bij voorkeur verse urine.

1. Soortelijk Gewicht
2. Stripmeting
3. Sediment beoordelen

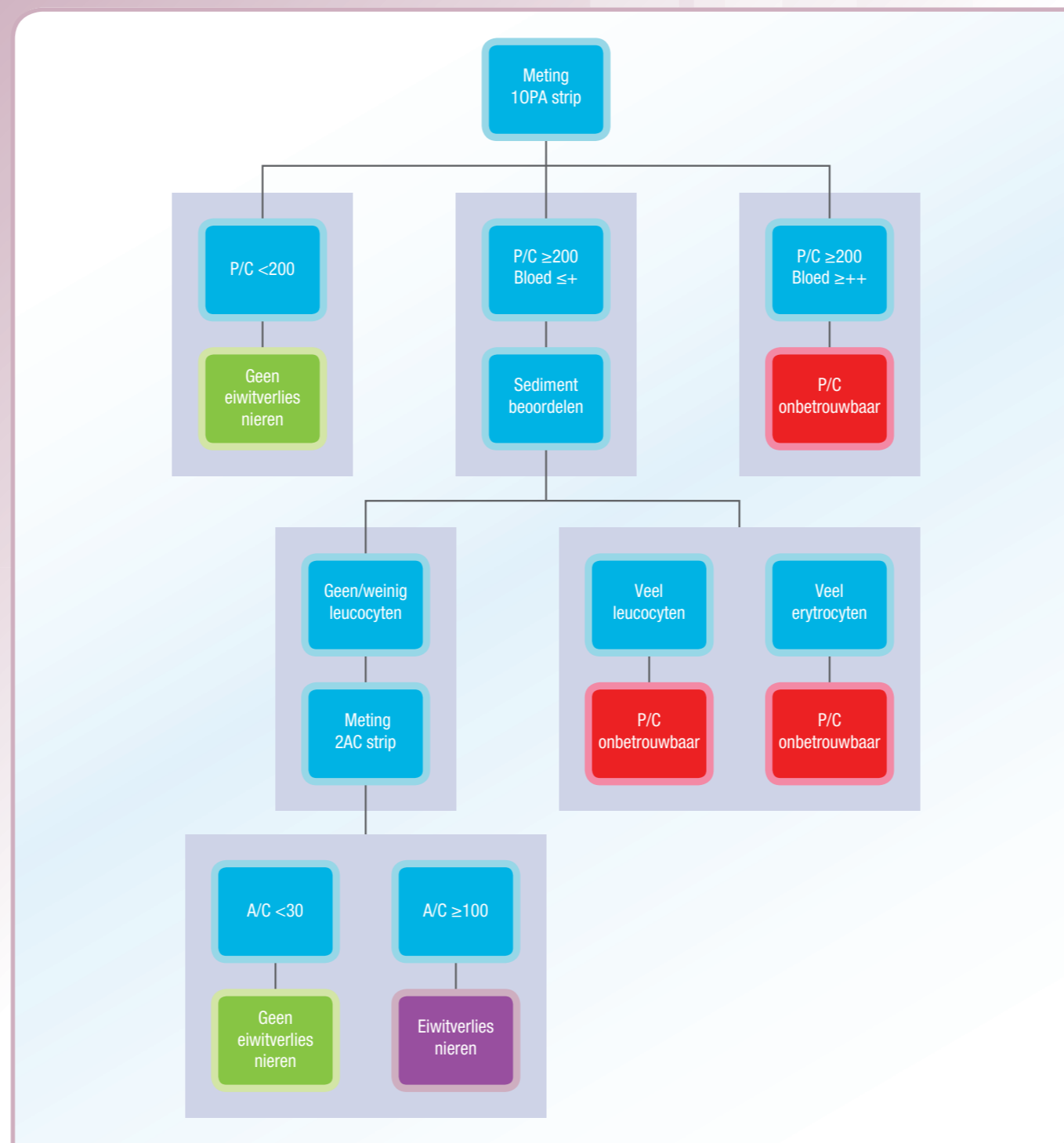
### 1. Soortelijk Gewicht (S.G.)

- S.G. nooit beoordelen op een urinestrip maar altijd met een refractometer.

### 2. Stripmeting: bepaal de urinestrip met de Aution Micro

### 3. Sediment

- Gebruik schoon objectglasje en dekglasje.
- Centrifugeer de urine 5 minuten bij 1500 toeren.
- Giet de bovenstaande urine af, zodat het sediment met nog een kleine hoeveelheid vloeistof in de buis achterblijft.
- Meng het sediment met deze vloeistof.
- Neem met een pipet een kleine druppel en leg deze op een objectglasje.
- Laat het dekglasje op de druppel zakken, maar zorg er voor dat deze niet zwemt.
- Een te grote druppel sediment is moeilijker te beoordelen.



# // AUTION MICRO

## Handleiding



### INHOUDSOPGAVE:

- HANDLEIDING METING
- REFERENTIEWAARDEN
- OVERZICHT VERBRUIKSARTIKELN PU-4010
- HANDLEIDING SCHOONMAAKPROCEDURE
- HET URINEONDERZOEK
- PROTOCOL EIWIT/CREATININE RATIO EN ALBUMINE/CREATININE RATIO





1. Zet de Aution Micro aan door de knop links onder ingedrukt te houden.



2. De slede komt rechts uit de Aution Micro en de display gaat aan.



3. Zorg dat de urine, een pasteurspipet, een tissue en de teststrip klaar staan.



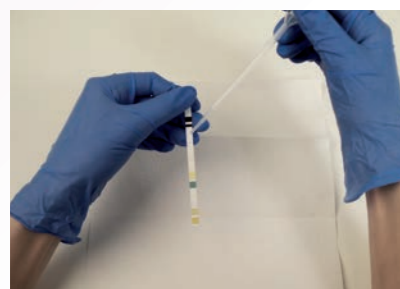
4. Controleer op het display of het toestel op het juiste striptype staat en doe het klepje open.



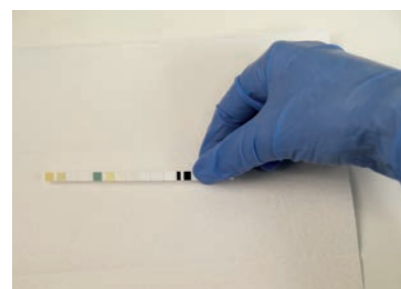
5. Zuig de urine op in pasteurspipet en druk op de knop links onder om de timer te starten.



6. Aution Micro telt 3 sec af (3 piepjes); neem nu strip en pipet.



7. Bij 4e lange piep urine over strip laten lopen, zwarte markering mag niet nat worden.



8. Dep de zijkant van de strip af op een tissue om de overtollige urine te verwijderen.



9. Plaats de strip in de slede zover mogelijk naar links.



10. Sluit het klepje aan de voorzijde.



11. Zodra timer op 17 seconden staat gaat de slede het toestel in om afgelezen te worden.



12. Na 1 minuut verschijnt de uitslag op de display en wordt uitgeprint en vervolgens doorgestuurd naar de computer.

Hond				
Bepaling	Eenheid	Referentie	Opmerking	Oorzaken afwijkingen
Glucose	mmol/l	≤ 2,8	Kan vals positief zijn bij pH<4; monster moet op kamertemperatuur zijn	Diabetes
Eiwit	g/l	-	Kan vals negatief zijn bij pH<3 / vals positief zijn bij pH>8 of aanwezigheid bloed	Onstekingen, nierfalen, diabetes
Bilirubine	µmol/l	≤+	Lage hoeveelheid is normaal	Leverziekte, galweg problemen, hemolyse
Uribilinoogeen	µmol/l	≤+	Lage hoeveelheid is normaal	Leverziekte, hemolyse, vergiftiging
pH		5,5 - 7,0	Alleen betrouwbaar in verse urine	
Bloed	mg/l	-	Lage hoeveelheid is normaal	Infectie, blaassteen, trauma, bloedstollingsproblemen
Ketonen	mmol/l	-	Kan vals negatief zijn in oude urine	Diabetes, anorexie
Nitriet		-	Niet alle bacteriën produceren nitriet	Bacteriën
Leucocyten	Leu/µl	-		Onstekingen
Creatinine	g/l	nvt	Hoe hoger, hoe geconcentreerder de urine	
P/C	mg/gCr	< 200	Indien verhoogd: zie protocol P/C	Nierfalen
	g/gCr	< 0,2		

Kat				
Bepaling	Eenheid	Referentie	Opmerking	Oorzaken afwijkingen
Glucose	mmol/l	≤ 2,8	Kan vals positief zijn t.g.v. stress; monster moet op kamertemperatuur zijn	Diabetes
Eiwit	g/l	-	Kan vals negatief zijn bij pH<3 / vals positief zijn bij pH>8 of aanwezigheid bloed	Onstekingen, nierfalen, diabetes
Bilirubine	µmol/l	-		Leverziekte, galweg problemen, hemolyse
Uribilinoogeen	µmol/l	Nor/+		Leverziekte, hemolyse, vergiftiging
pH		5,5 - 7,0	Alleen betrouwbaar in verse urine	
Bloed	mg/l	-	Lage hoeveelheid is normaal	Infectie, blaassteen, trauma, bloedstollingsproblemen
Ketonen	mmol/l	-	Kan vals negatief zijn in oude urine	Diabetes, anorexie
Nitriet		-	Niet alle bacteriën produceren nitriet	Bacteriën
Leucocyten	Leu/µl	nvt	Onbetrouwbaar; beoordelen in sediment	Onstekingen
Creatinine	g/l	nvt	Hoe hoger, hoe geconcentreerder de urine	
P/C	mg/gCr	< 200	Indien verhoogd: zie protocol P/C	Nierfalen
	g/gCr	< 0,2		

// OVERZICHT VERBRUIKSARTIKELEN PU-4010

Artikelnummer	Omschrijving	Aantal per verpakking
40633	Aution Sticks 10PA	100
40634	Aution Screen 2AC	25
31478	Thermal Printer Paper	5
U9033BP	Pipettes for Uriglass	1000

